

Forcea HealthReport

Information décisionnelle intégrée pour les hôpitaux

Forcea HealthReport est une solution prête à l'emploi, qui gère l'information de gestion en milieu hospitalier. Elle a été mise au point par Forcea et est basée sur un Datawarehouse consolidé et intégré.
La solution résulte d'une collaboration étroite entre le secteur hospitalier et des spécialistes de l'information de gestion.

Quelques modules de la solution Forcea HealthReport:

HealthReport TarFac

Analyse de la facturation selon 4 domaines: les honoraires, la pharmacie, les journées d'entretien et les forfaits et les divers

HealthReport ADT - Gestion des patients

Suivi des admissions, sorties et transferts au jour le jour

HealthReport Finance

Suivi de la trésorerie, du bilan et compte de résultat, du budget, des fournisseurs, du drap de lit, et des amortissements

HealthReport RHM

Analyse de la performance en durée de séjour et des items DI-RHM, ainsi que de la qualité d'encodage du RHM

HealthReport Pharmacie

Suivi des mouvements et états des stocks, des commandes, livraisons et retours

HealthReport Add-on Montants de référence

Analyses et simulations détaillées à l'aide de différentes normes des montants de référence

HealthReport Add-on Pré-Facturation

Suivi journalier de toutes les prestations non-facturées

HealthReport Add-on Forfaitarisation Médicaments

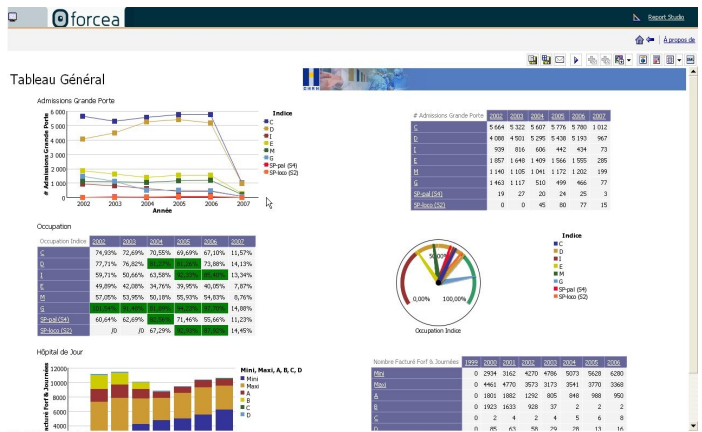
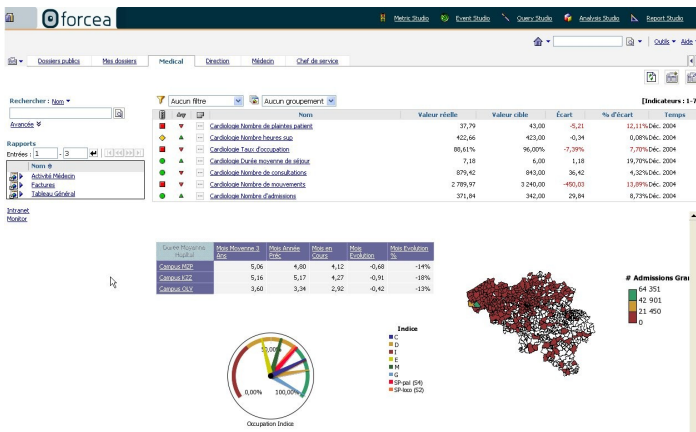
Suivi et analyse détaillés de l'application de la mesure de forfaitarisation des médicaments

HealthReport Add-on Rétrocession Honoraires

Analyse en détail de la répartition des prestations entre les médecins et l'hôpital

HealthReport Add-on Finhosta

Automatisation du reporting trimestriel et annuel obligatoire des données d'activités via Finhosta



Les atouts de la solution Forcea HealthReport:

- La solution se base sur les méthodologies de Datawarehousing, afin d'optimiser la performance et la transparence
- HealthReport est délivrable par module, mais est couplée et intégrée grâce au concept de dimensions uniformes
- « Une seule version de la vérité » au travers des différents rapports, analyses, tableaux de bord, ...
- Drill-Through : accès direct au dernier niveau de détail à partir des analyses et rapports

Forcea NV/SA

Bâtiment EEBIC
Avenue Joseph Wybran 40
1070 Bruxelles
T. +32 2 529 58 91
F. +32 2 529 58 92
E. info@forcea.be
W. www.forcea.be

Contact: Frank Swaelens
T. +32 477 38 34 81

Les clients de la solution Forcea HealthReport:

- AZ Groeninge (Courtrai)
- AZ Monica (Anvers)
- AZ Sint-Lucas (Bruges)
- CHU Brugmann (Bruxelles)
- CHU Saint - Pierre (Bruxelles)
- CHU Tivoli (La Louvière)
- GHdC (Charleroi)
- Hôpital Erasme (Bruxelles)
- Hôpital Jan Yperman (Ypre)
- Institut Jules Bordet (Bruxelles)
- IRIS Hôpitaux (Bruxelles)
- Onze-Lieve-Vrouwziekenhuis (Alost)
- RHMS (Ath, Baudour, Beloeil)
- RZ Sint-Trudo (Saint-Trond)
- RZ Tienen (Tirlemont)
- UZ Brussel (Jette)
- Virga Jesseziekenhuis (Hasselt)
- ZiekenhuisNetwerk Antwerpen (Anvers)

